



MERINOHAUBE DAMEN GAB FANCY

Anleitung 01

Schwierigkeitsstufe



HAUBE

GRÖSSE: S/M – M/L,
Passend für Kopfumfang: 54/56 – 56/ 58 cm

MATERIAL:

- Nadelspiel Nr. 4 und 3,5 für das
Rippenmuster
- Wolle 100g

MASCHENPROBE

21 Maschen und 28 reihen mit Nadel Nr. 4 rechts
stricken = 10 x 10 cm

SCHAL

GRÖSSE: 200 cm x 20 cm

MATERIAL:

- Wolle 350g
- Nadel Nr. 5

MASCHENPROBE

Im Rippenmuster mit Nadel Nr. 5, 25 Maschen und 22
Reihen = 10 x 10 cm

ANLEITUNG HAUBE

Hinweis zum Muster: Siehe Diagramme A.1 und A.2. Das Diagramm zeigt alle Muster-Reihen, Hin-Reihen werden von rechts nach links, Rück-Reihen von links nach rechts gelesen.

104-110 Maschen auf Rundnadel Nr. 3,5 anschlagen. 4 cm im Rippenmuster stricken (= 2 Maschen rechts/2 Maschen links). Zur Rundnadel Nr. 4 wechseln und 1 Runde rechts stricken, gleichzeitig 7 Maschen gleichmäßig verteilt abnehmen = 97-103 Maschen.

Wie folgt weiterstricken: A.1 A (= 4 Maschen), A.1 B über die nächsten 90-96 Maschen (= 15-16 Rapporte in der Breite), A.1 C (= 3 Maschen). Im Muster A.1 weiterstricken, bis die Arbeit eine Länge von ca. 21-22 cm hat, daran angepasst, dass ein ganzer Rapport von A.1 in der Höhe gestrickt wurde. Im Muster A.2 über alle Maschen stricken. Wenn A.2 1 x in der Höhe gestrickt wurde, sind 65-69 Maschen in der Runde.

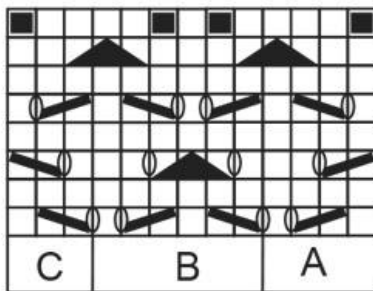
*In der nächsten Runde stets 2 Maschen rechts zusammenstricken, 1 Runde rechts stricken *, von *-* noch 1 x wiederholen = 16-17 Maschen. Den Faden abschneiden, durch die restlichen Maschen fädeln, zusammenziehen und gut vernähen.

ANLEITUNG SCHAL

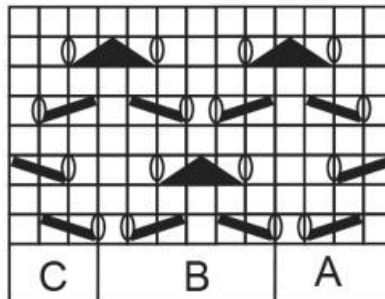
145 Maschen auf Rundnadel Nr. 3,5 anschlagen. 2 KRAUSRIPPEN (= 4 R kraus rechts) stricken – siehe oben. Zu Rundnadel Nr. 4 wechseln. Wie folgt weiterstricken: A.1 A (= 4 Maschen), A.1 B über die nächsten 138 Maschen (= 23 Rapporte in der Breite), enden mit A.1 C (= 3 Maschen). Im Muster A.1 weiterstricken, bis die Arbeit eine Länge von ca. 23 cm hat, daran angepasst, dass ein ganzer Rapport von A.1 in der Höhe gestrickt wurde. 1 Runde rechts stricken und dabei 35 Maschen gleichmäßig verteilt zunehmen = 180 Maschen. Zur Rundnadel Nr. 3,5 wechseln. 4 cm im Rippenmuster stricken (= 2 Maschen rechts/2 Maschen links). Die Maschen abketten, wie sie erscheinen (d.h. rechte Maschen rechts und linke Maschen links abketten).

DIAGRAMM

A.2



A.1



Zeichenerklärung

- = 1 Masche rechts
- ▣ = zwischen 2 Maschen 1 □ mschlag arbeiten
- ▤ = 2 Maschen rechts zusammenstricken
- ▥ = 2 Maschen rechts verschränkt zusammenstricken
- ▦ = 1 Masche abheben, 2 Maschen rechts zusammenstricken, die abgehobene Masche über die zusammengestrickten ziehen
- = keine Masche, dieses Kästchen überspringen